

***DOKUMENTACJA FOTOGRAFICZNA  
STANU ISTNIEJĄCEGO BUDYNKU  
WIELOFUNKCYJNEGO UŻYTECZNOŚCI  
PUBLICZNEJ WŁOCŁAWEK UL. OGNIOWA 8/10  
DZ. NR 43 KM 47***

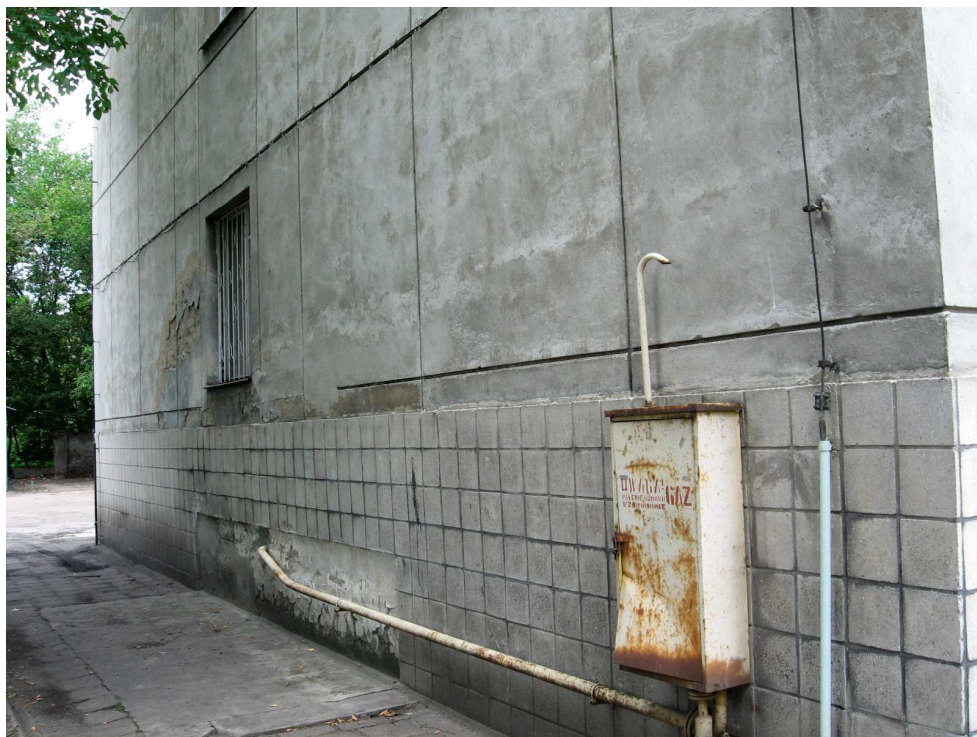
ZDJĘCIE NR 1 - ELEWACJA POŁUDNIOWO - WSCHODNIA



ZDJĘCIE NR 2 - WEJŚCIE GŁÓWNE



ZDJĘCIE NR 3 – ELEWACJA POŁUNIOWO – ZACHODNIA



ZDJĘCIE NR 4 – ELEWACJA PÓŁNOCNO - ZACHODNIA





ZDJĘCIE NR 5 – WEJŚCIE GŁÓWNE DO BUDYNKU



ZDJĘCIE NR 6 - ELEWCJA POŁUDNIOWO – WSCHODNIA – CZĘŚĆ PO INTERNACIE



ZDJĘCIE NR 7 – WEJŚCIE GŁÓWNE

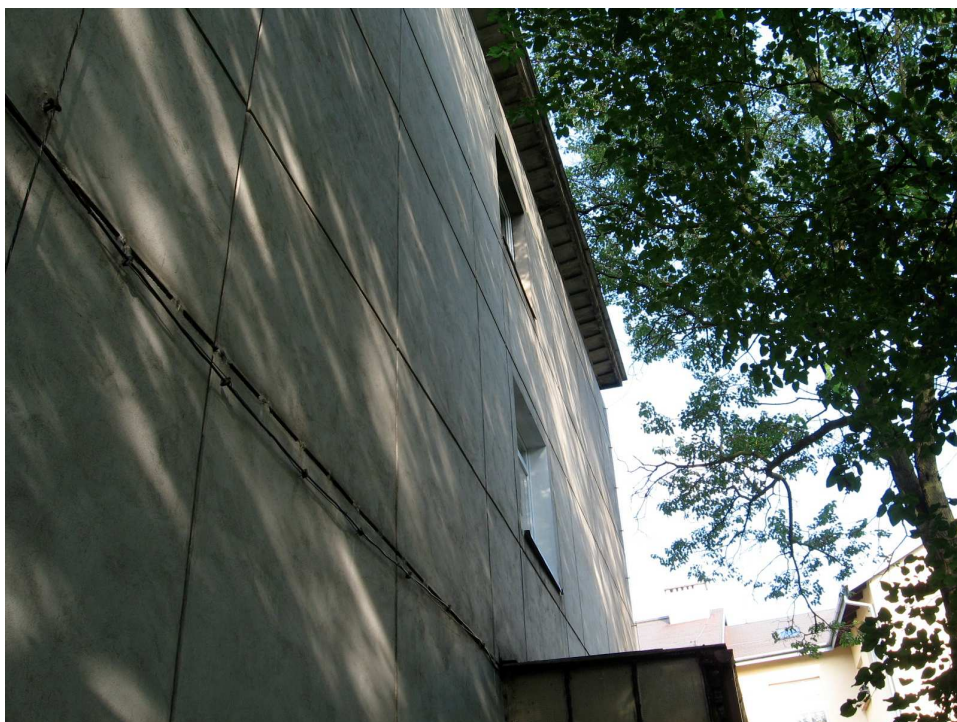


ZDJĘCIE NR 8





ZDJĘCIE NR 9 – ELEWACJA PÓŁNOCNO - WSCHODNIA



ZDJĘCIE NR 10 – ELEWACJA PÓŁNOCNO - WSCHODNIA



ZDJĘCIE NR 11



ZDJĘCIE NR 12 - ZEJŚCIE DO KOTŁOWNI.





ZDJĘCIE NR 13 – ELEWACJA PÓŁNOCNO - ZACHODNIA



ZDJĘCIE NR 14



ZDJĘCIE NR 15



ZDJĘCIE NR 16





ZDJĘCIE NR 17



ZDJĘCIE NR 18 – ZEJŚCIE DO KOTŁOWNI.



ZDJĘCIE NR 19 – TABLICE ENERGET.



ZDJĘCIE NR 20 – ZEJŚCIE DO PIWNICY.





